

BIOPLIC

IŞIKLA SERTLEŞEN GEÇİCİ DOLGU



- ✓ **Kaviteleri geçici olarak doldurmak için kullanılan, ışıkla sertleşen geçici dolgu maddesi.**
- ✓ **Uzaklaştırılması kolay - frez kullanılmadan ve marjinlerde hasar oluşturulmadan uzaklaştırılmasına olanak verecek şekilde, viskozitesini ve elastik kıvamını korur.**
- ✓ **Materyal, kavite duvarlarına bir basınç uygulayacak şekilde, salivadan su absorbe eder.**
- ✓ **Estetik malzeme: dişe benzer tek bir renkte hazırlanmıştır.**
- ✓ **Öjenolsüz formül.**

ENDİKASYONLARI:

- ✓ **Genel Diş Hekimliği, Protez ve Endodontide geçici dolgu olarak.**
- ✓ **İmplant vidasının geçici olarak örtülmesinde.**
- ✓ **Kompozitle restore edilen posterior dişlerde, kolayca sökülebilmemesinden yararlanarak oklüzal matriks olarak.**

TİCARİ SUNUM:

✓ 2x2g BIOPLIC şırınga



AVANTAJLARI:

- ✓ **İŞIKLA SERTLEŞİR**
- ✓ **SÖKÜLMESİ KOLAY**
- ✓ **ESTETİK MATERYAL**
- ✓ **MÜKEMMEL KENAR DOLDURUCULUĞU**
- ✓ **REZİN RESTORASYONLARLA UYUMLU**
- ✓ **KULLANIMINDAN ÖNCE PÜRÜZLENDİRME GEREKTİRMEZ**
- ✓ **ZAMANDAN TASARRUF**
- ✓ **EL ALETLERİNE YAPIŞMAZ**
- ✓ **HASTAYA DAHA İYİ BİR KONFOR SAĞLAR**
- ✓ **MİYADI: 2 YIL**

KLİNİK VAKALAR

GEÇİCİ DOLGU



1 – AYNI SEANSTA KALICI DOLGUSU YAPILMAYACAK OLAN, HAZIRLANMIŞ KAVİTE



**2 – BIOPLIC UYGULAMASINDAN SONRA,
40 SANİYE IŞIK UYGULAYINIZ**



3 – KAVİTE BİOPLİC İLE KORUNMUŞTUR

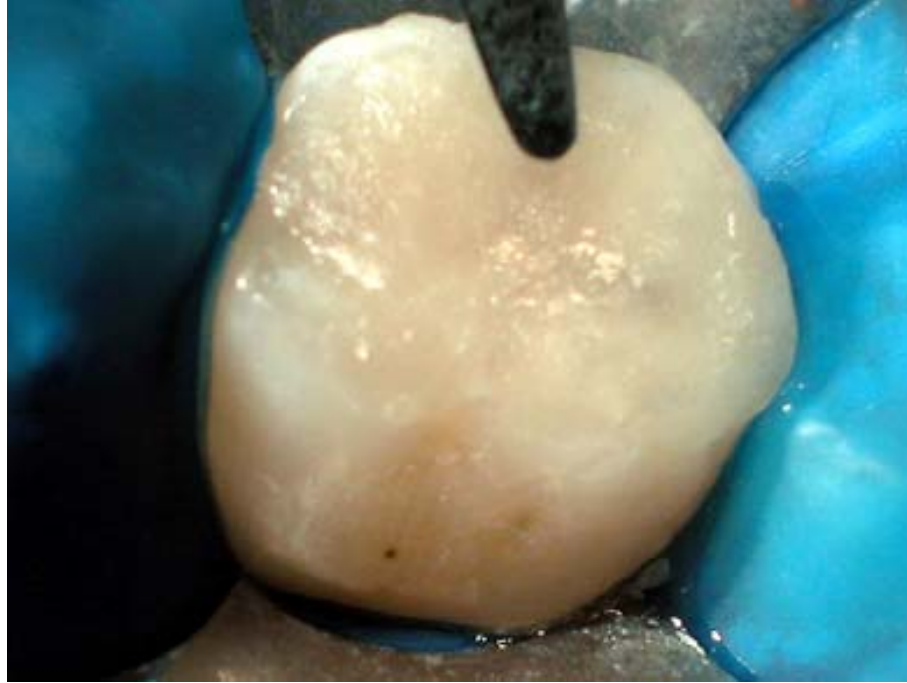
OKLUZAL MATRİKS TEKNIĐI



1 – VAKANIN BAŞLANGICI



2 – OKÜZAL YÜZEYİ İZOLE EDİNİZ VE BIOPLIC'İN YAPIŞMAMASI İÇİN NEMLENDİRİNİZ



3 – BIOPLIC UYGULAMASI



4 – 10 SANİYE BOYUNCA IŞIK UYGULAYINIZ



**5 – İŞIKLA SERTLEŞTİKTEN SONRA BİOPLIC'İN
ÇIKARILMASI**



6 – OKLÜZAL MATRİKS KULLANIMA HAZIRDIR



7 – KONSERVATİF KAVİTE PREPARASYONU



8 – HAZIRLANMIŞ KAVİTE



9 – ETCHİNG VE MASTER BOND ADEZİV SİSTEMİNİN UYGULANMASI AŞAMALARININ ARDINDAN MASTER FİLL REZİN UYGULANMASI



**10 – MASTER FILL REZİNİN TAMAMEN
YERLEŐTİRİLMESİNİN ARDINDAN
MATRİKSİN BASKIYLA OTURTULMASI**



**11 – TRANSPARAN YAPIDAKİ MATRİKSİN ÜZERİNDEN
REZİN DOLGUNUN IŞIKLA SERTLEŞTİRİLMESİ**



12 – MATRİKSİN ÇIKARILMASI



13 – BİTİM YAPILMADAN TAMAMLANMIŞ VAKA



14 – ÖZEL AŞINDIRICI UÇLARLA YAPILAN BİTİM İŞLEMİ



15 – BİTİM

KARŞILAŞTIRMA



VAKA BAŞLANGICI



BİTMİŞ VAKA