

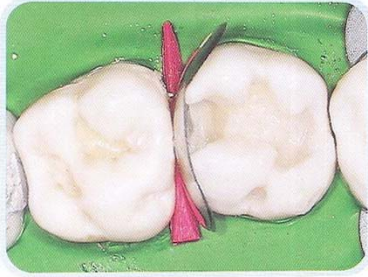
## Wedges

### Kamalar

#### Anatomik Kamalar

Fonksiyonları, matriksi doğru pozisyona sokmak ve orada sabitlemek, ve/veya komşu dişle iyi bir separasyon sağlamaktır.

TDV anatomik kamaları interdental aralığa kolayca adapte edilebilmelerine olanak veren özel bir ağaç türünden imal edilmişlerdir. Daha kolay tanınabilmeleri için renklerle kodlanmış olan beş değişik büyüklükleri mevcuttur.



#### Kullanım Talimatları

- ✓ Mevcut beş değişik boyuttaki kamalardan arzu edilen birini seçiniz ve inter-aproksimal aralığa yerleştiriniz.

#### Geçirgen Kamalar

TDV Geçirgen kamalarının, özellikle şeffaf matrikslerle yapılan dogularda kullanımları önerilir. Fonksiyonları matrikslerin yerleştirilmesi ve/veya komşu dişin uzaklaştırılmasıdır; aynı zamanda şeffaf olmaları sayesinde, servikal bölgelerde daha iyi bir foto-polimerizasyon sağlamak üzere, ışığın içlerinden geçmesine olanak verirler .

Şeffaf plastikten yapılmışlardır ve iki değişik boyları mevcuttur.



#### Kullanım talimatları

- ✓ Mevcut iki değişik boyuttaki kamalardan arzu edilen birini seçiniz ve inter-aproksimal aralığa yerleştiriniz.

#### Kod Ticari Sunumu

4122	4104 – Şeffaf Kama - 20 adet.
4124	4105 - Şeffaf Kama - 100 adet.
4952	Anatomik kamalar - asorti 500 adet
4953	Anatomi kamalar, deciduous dişler - 100 adet n° 1
4957	Anatomik kamalar – asorti 100 adet – doğal renk
4957C	Anatomik kamalar - asorti 100 adet - renkli

