

Esthetic Plus

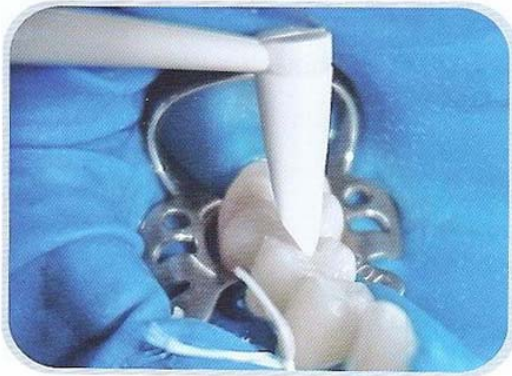
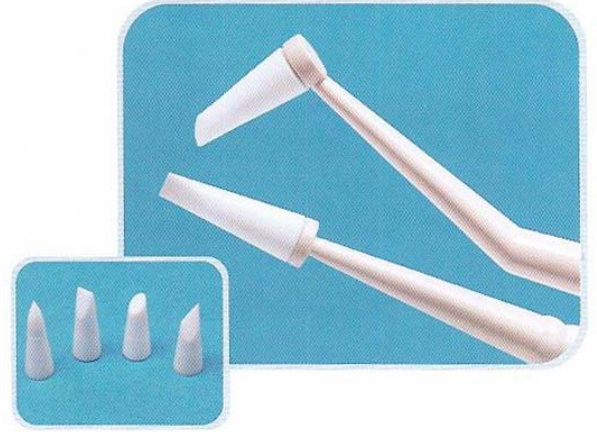
Direkt yada indirekt dolgular için El Aletleri

Kompozitlerin ışınlanmadan önce şekillendirilmeleri için geliştirilmişlerdir; direkt ya da indirekt dolgularda kullanılabilirler.

%100 silikondan yapılmış değiştirilebilir fırçalar yapışmaz özelliğindedir ve dört değişik formda oluşları, uygulayıcının hastanın diş anatomisine uygun olarak dolguyu şekillendirmesine olanak sağlar.

Fırçaların alet üzerinde istenilen yöne çevrilebilir oluşu, uygulayıcıya işlem esnasında daha iyi bir çalışma rahatlığı ve daha hassas çalışma olanağı sağlar .

Bu fırçaların kullanılması, sert el aletleriyle çalışılırken oluşan tipik çizgilerin oluşmasına engel olur ve böylece, oluşturdukları renk ve parlaklık, hissedilir derecede daha iyi olur.



Kullanım Talimatları

- ✓ Yapılacak işin gereklerine en uygun el aletini ve fırçayı seçiniz.
- ✓ Fırçayı el aletinin ucuna takınız.
- ✓ Yumuşak dokunuşlarla kompoziti dilediğinizce şekillendiriniz.

Sterilizasyon yöntemi

El aletleri ve fırçalar otoklavlanabilirler.

| Kod | Ticari Sunumu |
|------|-----------------------------|
| 4203 | 2 el aleti + 4 fırçalık set |
| 4204 | 4 çeşit asorti fırça yedeği |

